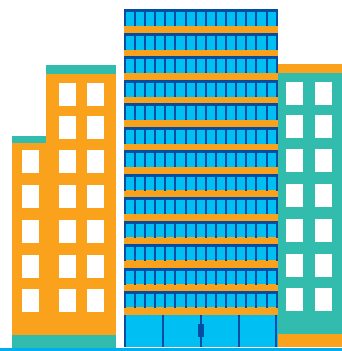


## STAGE EN ENTREPRISE



## Et après la préorientation ?

> Envoi d'un bilan et des plans d'actions à la Maison Départementale de l'Autonomie (MDA) ou à la Maison Départementale des Personnes Handicapées (MDPH) et aux partenaires concernés.

FORMATION

EMPLOI



# Les +



Une rémunération financée par l'état



Un service de restauration sur place



Un centre de documentation avec accès internet



Un hébergement gratuit et sur place selon votre situation



Un accès direct en bus depuis la gare de Rambouillet

# 100%

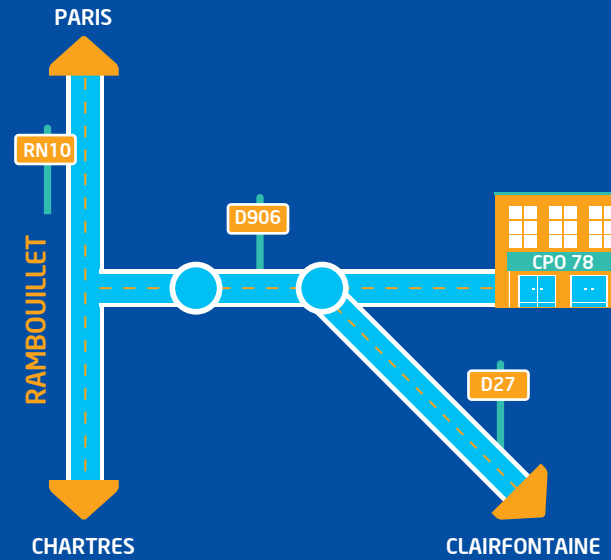
de projets à l'emploi compatibles avec vos limitations de santé

# 96

personnes accompagnées à l'année

# 77%

des stagiaires intègrent une formation qualifiante en droit commun ou en réadaptation professionnelle



### > Accès depuis Paris

A13 Rocquencourt, A12 puis N10 direction Rambouillet, 3<sup>ème</sup> sortie Rambouillet centre, direction Chevreuse. Le CERRSY se situe sur la D906.

### > Accès Train

Liaison Paris / Rambouillet / Chartres, trajet de 30 minutes pour les directs à partir de la gare Montparnasse et 50 minutes pour l'omnibus.

### > Accès bus

Ligne E desservant la gare routière de Rambouillet, terminus le CERRSY.

## CENTRE DE PRÉORIENTATION 78

72, rue de l'Etang de la Tour 78120 RAMBOUILLET

Tél. : 01 70 53 20 50 - Fax : 01 70 53 20 51

contact.cpo78@ugecam.assurance-maladie.fr



[www.ugecamidf.fr](http://www.ugecamidf.fr)



## Comment choisir la bonne orientation professionnelle adaptée à votre état de santé



## CENTRE DE PRÉORIENTATION 78

**Vous êtes salarié, sans emploi, jeune de + 18 ans en situation de handicap**

Une équipe vous accompagne pour construire votre projet en tenant compte des aspects sociaux et médicaux.

# INTÉGRER

## le Centre de Préorientation 78

C'est l'assurance de bénéficier d'un accompagnement individualisé et professionnel qui facilitera votre retour à l'emploi.

CP078

Objectif

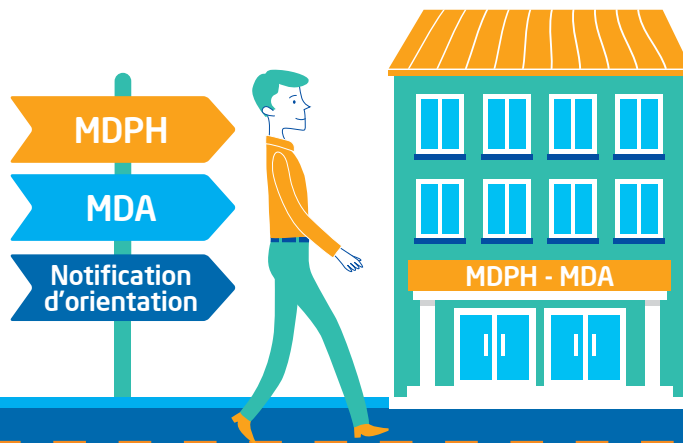
Construire ensemble  **votre projet de reclassement professionnel en adéquation avec le marché de l'emploi et concrétisé par une période d'observation en entreprise**, basé sur :

- ✓ Votre profil
- ✓ Vos aptitudes,
- ✓ Vos compétences,
- ✓ Vos centres d'intérêt,
- ✓ Vos limitations de santé.

## Admission

Faites-en la demande auprès de la **Maison Départementale des Personnes Handicapées (MDPH)** ou **Maison Départementale de l'Autonomie (MDA)** du département de votre lieu de résidence.

Avant toute décision d'orientation par votre MDPH ou MDA vous pouvez venir nous rencontrer **au Centre en contactant le secrétariat au 01 70 53 20 53.**



8 à 12 semaines, à raison de 30h / semaine



## Une équipe

### pluridisciplinaire à vos côtés

Pour vous accompagner, des professionnels spécialisés et attachés au respect et à la personnalité de la personne accueillie.

- > Formateurs spécialisés
- > Médecin
- > Psychologue
- > Assistante sociale
- > Secrétaire médico-sociale
- > Ergothérapeute
- > Diététicienne
- > Neuropsychologue
- > Professeur de sport adapté



## Contenu

### 1 Accueil / Bilans en équipe pluridisciplinaire

- > Accueil,
- > Informations,
- > Bilans personnels et professionnels.

### 2 Connaissance de soi et de vos potentialités

- > Découverte de vos centres d'intérêts personnels et professionnels,
- > Ciblage de pistes professionnelles réalistes.

### 3 Techniques de recherche d'emploi / Stage en milieu professionnel

- > Simulation d'entretien d'embauche, CV, lettre de motivation,
- > Enquêtes métiers,
- > Stage d'observation en entreprise (2 semaines).

### 4 Validation de projet et plan d'actions

- > Synthèse des évaluations,
- > Plan d'actions du projet validé,
- > Communication auprès des partenaires pour accompagner la réalisation du projet.

## Les outils

### mis à disposition

- > Évaluations psychotechniques, cognitives et de personnalité
- > Bilans d'évaluation fonctionnelle
- > Ateliers techniques de recherche d'emploi (CV, lettre de motivation...)
- > Bureautique
- > Communication
- > Gestion du stress
- > Relaxation
- > Groupes de parole